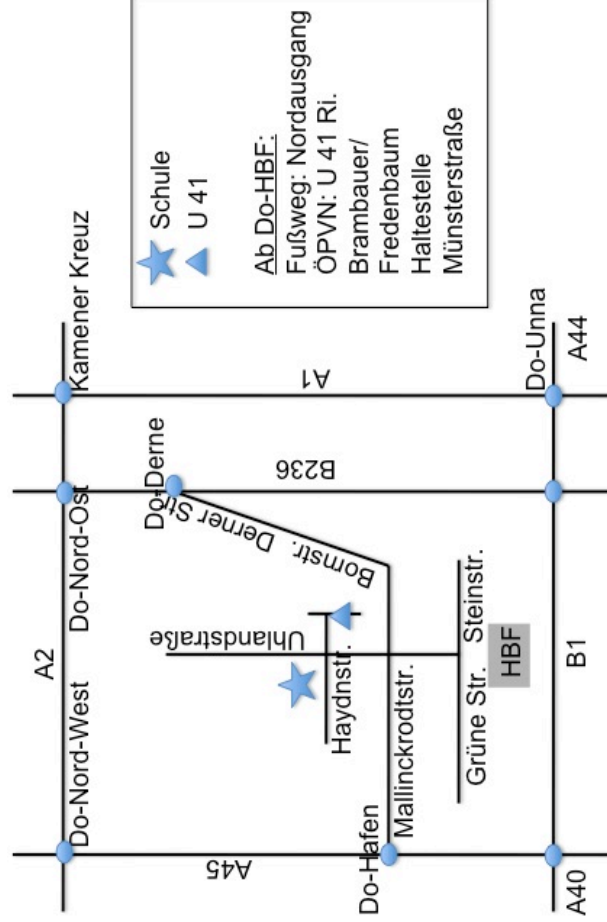
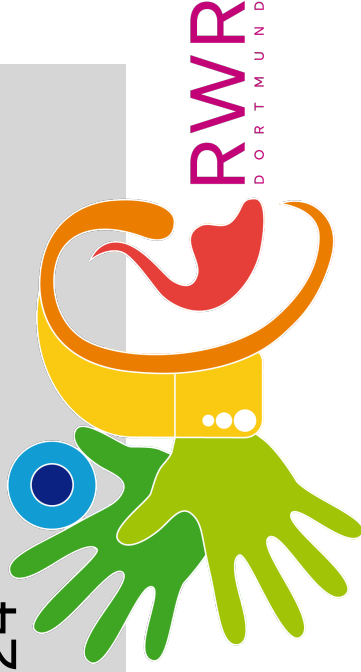


Anmeldung 2024



**TAG DER OFFENEN TÜR**  
Samstag, 09.11.2024



**Rheinisch-Westfälische Realschule  
LWL Förderschule  
Förderschwerpunkt Hören und  
Kommunikation**

Uhlandstr. 88  
44147 Dortmund

Tel.: 0231 99898-0  
Fax: 0231 99898-11  
Mail: [rwr@lwl.org](mailto:rwr@lwl.org)



**LWL-Internat Dortmund**

Holzerweg 1  
44287 Dortmund

Tel.: 0231 534702400  
Fax: 0231 534702402  
Mail: [lisa.berger@lwl.org](mailto:lisa.berger@lwl.org)

## Tag der offenen Tür Samstag 09. November 2024

- 9.00-10.00 **Begrüßung**  
Informationen zur Schule und  
zum Internat
- 10.00-11.30 **Teilnahme am Unterricht**  
mit Eltern  
**Mitmachaktionen** in Biologie,  
Chemie, Technik, Kunst und  
Physik
- 11.30-12.30 **Angebote in der Aula**  
- Informationen über die  
Unterrichtsfächer  
- Schulführungen  
- Beratungsgespräche Schule  
- Beratungsgespräche Internat  
- Kaffee und Kuchen
- ab 13 Uhr **Besuch im Internat**  
für interessierte Familien



Besuchen Sie uns auch digital!  
Auf unserer Homepage ([www.lwl-realschule-hoeren-dortmund.de](http://www.lwl-realschule-hoeren-dortmund.de)) finden Sie das **Anmeldeformular**  
sowie ein zusätzliches digitales Angebot zum „Tag der  
offenen Tür“.

Rheinisch-Westfälische Realschule  
LWL-Förderschule  
Förderschwerpunkt Hören und Kommunikation  
Uhlandstraße 88  
44147 Dortmund

**Anmeldung zum Tag der offenen Tür 2024 (bis zum 05.11.2024)**

Mein Kind ist gehörlos  / schwerhörig  / CI-Träger  / AVWS

Derzeitige Schule: \_\_\_\_\_ Klasse: \_\_\_\_\_

*Bitte gut leserlich ausfüllen.*

**Vorname des Kindes:** \_\_\_\_\_

**Nachname des Kindes:** \_\_\_\_\_

Wir kommen insgesamt mit \_\_\_\_\_ Personen.

Bei Bedarf bitte ankreuzen:

Wir möchten uns auch das Internat anschauen.